

SCHEMA DI PRODOTTO

MK1500



DESCRIZIONE

L'unità di alimentazione BICARJET MK1500 utilizza solo aria compressa, acqua e bicarbonato MELTRON, una specifica qualità di bicarbonato di sodio da noi studiata per aumentare l'efficienza del processo. La semplicità di utilizzo permette all'operatore di lavorare anche senza addestramento in totale sicurezza, in area confinata.

Completa di un piano rotante interno, una manica di lavoro ed ugelli, e una pistola acqua/aria

SCOPO E CAMPO DI APPLICAZIONE

- Pulizia di stampi industriali di grandi dimensioni
- Sverniciatura e sgrassaggio di una vasta varietà di superfici
- Rimozione di contaminanti, sporco, residui di processi

EFFICACE

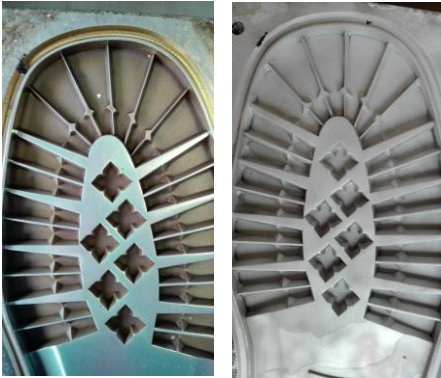
Spigoli vivi
Trancia bava
Sottosquadra

DETTAGLI COSTRUTTIVI

- Realizzata in lamiera satinata acciaio inox AISI 304 a forte spessore
- Impianto di aspirazione per l'evacuazione di fumi e polveri
- Illuminazione interna e tergicristallo a bassa tensione
- Sportelli di carico laterali con chiusure a gancio e micro-interruttori di sicurezza
- Guanti in lattice fissati con flange in acciaio e fenestratura con vetro di sicurezza temperato
- Stop di emergenza e telecomando a pedale



CARATTERISTICHE TECNICHE COSTRUTTIVE



DIMENSIONI

Dimensioni massime esterne	1500x1500x2500 mm
Dimensioni interne	1200x1200x200 mm
Peso netto	900 Kg

Diametro piano di lavoro interno	920 mm
Capacità vasca raccolta acqua	120 Lt
Pressione massima di aria disidratata e filtrata	8 bar
Manica di lavoro	25 x 13 mm
Ugelli utilizzabili	6 – 7- 8 mm
Alimentazione acqua	¼" – 8 mm
Pressione massima di alimentazione acqua	8 bar
Allacciamento energia elettrica	Volts 220 – Hz 50
Diametro di uscita aspiratore	mm 125
Diametro di uscita scarico acqua	mm 50

CONSUMI MEDI

Aria compressa	0,5 a 4 mc3/min
Acqua	Da 1 a 2 Lt/min.
Energia elettrica	2 KW
Bicarbonato Meltron	Da 0,3 a 1 kg/min

OPZIONI

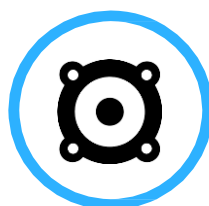
Filtro abbattitore fumi	ciclone + filtro in carta
Vasca fissa di decantazione	mm 600 x 1000 x 800

SETTORI

CALZATURIERO



O-RING, GASKET,
ARTICOLI TECNICI



GOMMA PER
FARMACEUTICA



MECCANICA,
PNEUMATICI



FERROVIARIO

